

HIGH PERFORMANCE AUTOMOTIVE UND FAHRZEUGTECHNIK



Rukapol[®]
since 1954

JEDEN TAG GROSSES BEWEGEN?

→ IN DIESEN SCHUHEN LAUFEN ERGONOMIE UND STABILITÄT IM GLEICHCHRITT.

Rukapol®-Arbeits- und Sicherheitsschuhe sind richtungsweisend bei Qualität und Innovation für Höchstleistungen im Automotive Engineering, in der Werkstatt und in der Fahrzeugtechnik. Geschmeidig und mit exzellenten sensomotorischen Eigenschaften, aber bestens geschützt und mit festem Tritt - so geht es sich in Schuhen aus dem Hause Rukapol®. → Weil wir zu unserem Leistungsversprechen stehen: High Performance auf Schritt und Tritt.

ANZIEHEN, AUSZIEHEN → GEHT SO SCHNELL WIE EIN REIFENWECHSEL IN DER FORMEL 1.

→ SPACE_AIR SILBER
ART.-NR.: s1445c426148100



SPACE_AIR

- Für leichte Indoorarbeiten
- **Sehr leicht und atmungsaktiv** - dank luftgekühltem SPACER FABRIC Innenfutter

EN ISO 20345:2011 SIP HI/CI SRB
GR.: 39-47

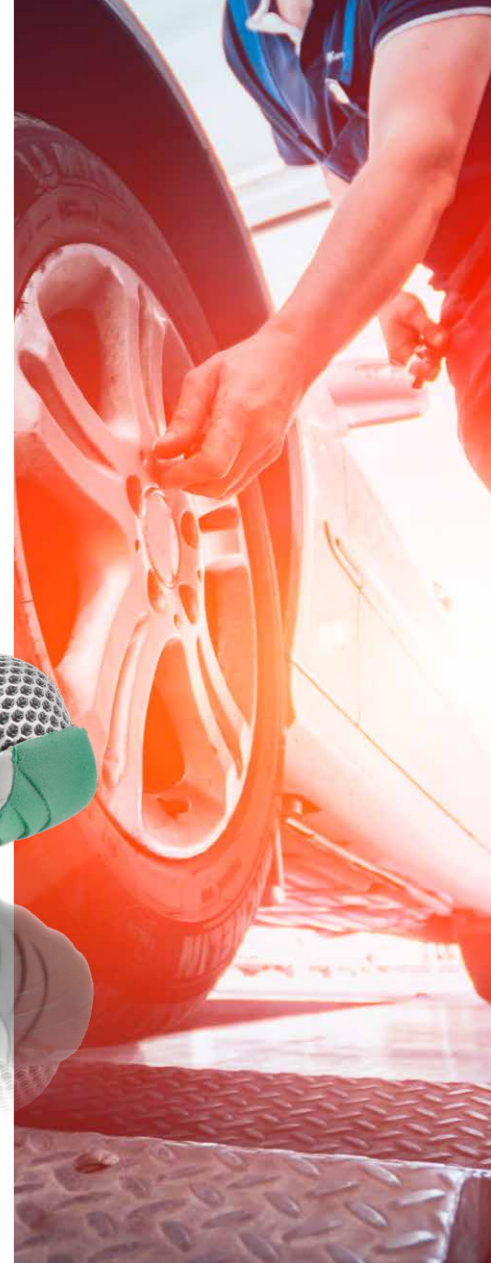


→ SPACE_AIR CAMOUFLAGE
ART.-NR.: s1445b426148100


→ SPACE_AIR COBALT
ART.-NR.: s1445c426148100




→ SPACE_AIR PINK
ART.-NR.: s1445d426148100



 • **Ultraleicht**

 • **Extrem atmungsaktiv** - dank luftgekühltem Innenfutter und zweilagiger Hinterlüftung

 • **Sehr leichte und rutschhemmende TPU/PU-Sohle** - dank Rukapol®-AIRflex



SEAMEX® AIR

- Für leichte In-/Outdoorarbeiten
- **Sehr leicht und atmungsaktiv** - dank Mesh Obermaterial und luftgekühltem SPACER FABRIC Innenfutter
- **Materialschonend** - dank abriebfester PU-Anstoßkappe

EN ISO 20345:2011 SIP HI/CI SRB
GR.: 39-47



→ SEAMEX® AIR ANTHRAZIT
ART.-NR.: s1460g426148100



→ SEAMEX® AIR BLAU
ART.-NR.: s1460f426148100



- **Höchster Zehenschutz bei minimalem Gewicht** - dank Kappe aus Fiberglas
- **Sensomotorisches Gel(h)fühl** - dank Rukapol®-Funktionsfußbett FIT-AKTIV_SENSO
- **Passgenau und fußergonomisch** - dank einzigartigem Mehrweitesystem

SITZT KOMFORTABEL AM FUSS → UND VERLIERT NIE DIE BODENHAFTUNG.

JUST_AIR

- Für leichte Indoorarbeiten
- **Sehr leicht und atmungsaktiv** - dank luftgekühltem SPACER FABRIC Innenfutter

EN ISO 20345:2011 SIP HI/CI SRB
GR.: 39-47



→ JUST_AIR
ART.-NR.: s1440j426148100



DAVID

- Für leichte In-/Outdoorarbeiten
- **Leichte, luftdurchlässige Sandale** - dank PROtech Artico Microfaser

EN ISO 20345:2011 SIP HI/CI SRB
GR.: 39-47



→ DAVID
ART.-NR.: s1341a426148100



TOBIAS

- Für leichte In-/Outdoorarbeiten
- **Leichte, luftdurchlässige Sandale** - dank PROtech Artico Microfaser
- **Sehr leicht und atmungsaktiv** - dank luftgekühltem SPACER FABRIC Innenfutter

EN ISO 20345:2011 SIP HI/CI SRB
GR.: 39-47



→ TOBIAS
ART.-NR.: s1340a426148100



ORIGINAL BOA® FIT SYSTEM

Sitzt, passt in jeder Situation.

Das präzise anpassbare BOA® Fit System sorgt für hohen Tragekomfort mit beständiger Funktionalität. Selbst Feineinstellungen lassen sich blitzschnell während der Arbeit durchführen. Mit nur einer Hand und auch mit Handschuhen.



BOA®



**SAUBERE ARBEIT
—> OHNE LACK
AUF DEN SOHLEN.**



—> **TOM_AIR**
ART.-NR.: s0431b426148100



—> **TOM_LACKIERER**
ART.-NR.: sl440b426148100



-  **Sehr leichte und rutschhemmende TPU/PU-Sohle** - dank Rukapol®-AIRflex
-  **Sensomotorisches Ge(h)fühl** - dank Rukapol®-Funktionsfußbett FIT-AKTIV_SENSO

TOM_AIR

- Für mittlere In-/Outdoorarbeiten
- Flexibel** - dank nahtlosem Ganzschnitt
- Ultraleicht und atmungsaktiv** - dank PROtech NANO Microfaser
- Atmungsaktiv** - dank luftgekühltem SPACER FABRIC Innenfutter mit automatischer Hinterlüftung durch zwei Lagen

EN ISO 20345:2011 S3
HI/CI SRB
Gr.: 39-47

TIM_AIR

- Für mittlere In-/Outdoorarbeiten
- Flexibel** - dank nahtlosem Ganzschnitt
- Ultraleicht und atmungsaktiv** - dank PROtech NANO Microfaser
- Atmungsaktiv** - dank luftgekühltem SPACER FABRIC Innenfutter mit automatischer Hinterlüftung durch zwei Lagen

EN ISO 20345:2011 S3
HI/CI SRB
Gr.: 39-47

TIM_LACKIERER

- Für mittlere In-/Outdoorarbeiten
- Lack haftet nicht an** - dank Silikonsohle
- Ultraleicht und atmungsaktiv** - dank PROtech NANO Microfaser
- Flexibel** - dank nahtlosem Ganzschnitt

Gr.: 39-48
ab Gr. 48 Übergrößenzuschlag



—> **TIM_LACKIERER**
ART.-NR.: s0431s981148100



—> **TOM_LACKIERER**
ART.-NR.: sl440s981148100



TOM_LACKIERER

- Für mittlere In-/Outdoorarbeiten
- Lack haftet nicht an** - dank Silikonsohle
- Ultraleicht und atmungsaktiv** - dank PROtech NANO Microfaser
- Flexibel** - dank nahtlosem Ganzschnitt

Gr.: 39-48
ab Gr. 48 Übergrößenzuschlag

**AUSSEN NAHTLOS
UND SPORTLICH
→ INNEN VIEL
LUFT ZUM ATMEN.**



→ SEAMEX® M1 OUTBACK
ART.-NR.: s4600e121445100



SEAMEX® M1+M2 OUTBACK

- Für schwere In-/Outdoor-arbeiten
- **Optimale Rutschfestigkeit für anspruchsvolles Gelände** - dank Rukapol®-MOUNTgrip Gummi/PU-Bergprofilsohle

EN ISO 20345:2011 S3 CI SRA WR
GR.: 39-47



→ SEAMEX® M2 OUTBACK
ART.-NR.: s1460e121145100



- **Sportliches Design ohne Schuhnähte** - dank neuester NANOFlash Technology®
- **Wasserdicht und atmungsaktiv** - dank SympaTex®-Innenfutter

SEAMEX® M1 + M2

- Für mittlere In-/Outdoor-arbeiten
- **Sehr leicht und atmungsaktiv** - dank PROtech NANO Microfaser und luftgekühltem SPACER FABRIC Innenfutter

EN ISO 20345:2011 S3 HI/CI SRB
GR.: 39-47



→ SEAMEX® M1
ART.-NR.: s4600b426448100



→ SEAMEX® M2
ART.-NR.: s1460b426148100



**WELCHER EINSATZ
AUCH ANSTEHT
→ DIESE SCHUHE
HALTEN DAUERHAFT
STAND.**



GANZ
OHNE
METALL

→ **KFZ-SCHUH**
ART.-NR.: s0431m331148100



KFZ-SCHUH

- Speziell für Arbeiten im KFZ-Bereich entwickelt
- **Schutz vor Lackbeschädigungen** - dank metallfreier Verarbeitung

EN ISO 20345:2011 S3
HI/CI HRO SRC

Gr.: 37-48
ab Gr. 48 Übergrößenzuschlag



→ **MARCEL_A**
ART.-NR.: s5800a331448100



MARCEL_A

- Für mittlere In-/Outdoorarbeiten
- **Leicht und luftdurchlässig** - dank PROtech glatt Microfaser
- **Abriebfest und stoßabsorbierend** - dank TPU-Überkappe
- **Sehr leicht und atmungsaktiv** - dank hohem Textilanteil und luftgekühltem SPACER FABRIC Innenfutter

EN ISO 20345:2011 S3
HI/CI HRO SRC

Gr.: 37-48
ab Gr. 48 Übergrößenzuschlag



→ **NIKI**
ART.-NR.: s5810c331445100



• **Wasserabweisend** - dank hydrophobiertem Leder



• **Perfekte Rutschfestigkeit** - dank Rukapol®- FLEXO-grip_SENSO-Vollgummi-sohle

NIKI

- Für mittlere Outdoorarbeiten
- **Wasserdicht und atmungsaktiv** - dank SympaTex®-Innenfutter
- **Abriebfest und stoßabsorbierend** - dank TPU-Überkappe
- **Gleichmäßige Druckverteilung der Lasche** - dank kugelgelagertem Rukapol®-Schnürsystem „Easy Roller“

EN ISO 20345:2011 S3
HI/CI HRO SRC WR

Gr.: 37-48
ab Gr. 48 Übergrößenzuschlag

Rukapol®
Sicherheitsschuhe GmbH
Forschung, Entwicklung
und Vertrieb:

Ramingdorf 27
A-4441 Behamberg
Tel.: +43/(0)7252/82001
Fax: +43/(0)7252/82001-8
E-Mail: office@rukapol.at
www.rukapol.at

Gratis Hotline: 0800 24 02 03

Rukapol®-International SRL
Produktionsstätte:
Oradea, Rumänien

Rukapol®
since 1954



Qualitätssicherheitsschuhe
ISO 9001:2015 Nr.17600/0
ISO 14001:2015 Nr.03345/0